

ANNEXE 1 :

FICHE TECHNIQUE **01.2019**

« POMPES FUNEBRES BEMOT » - Cie CAVALCADE TOURNEES 2019-2020



Contacts techniques : Marlène CHABOCHE : 06.32.80.36.92 / marlou.chaboche@gmail.com
Thibault BERNARD : 06 02 27 95 52 / thibo.bernard@gmail.com

***Préambule :** Les informations décrites ici concernent l'accueil du spectacle « Pompes Funèbres Bémot » dans le cadre d'une tournée d'entreprises. La compagnie n'est pas organisatrice de l'événement. Les détails et plans n'ont pu être fournis qu'après la création du spectacle en janvier 2017. A l'issue de cette création la demande technique a évolué sans incidence sur le coût technique de l'accueil de ce spectacle. Néanmoins, si les modifications apportées depuis la rédaction du document prévisionnel vous semblent inadéquates, nous nous efforcerons de nous adapter dans le cadre de la demande initiale.*

PRESENTATION :

Le spectacle « Pompes Funèbres Bémot » se présente une pièce de boulevard et en reprend les codes de mise en scène : 3 panneaux décors de 4m au sol sur 2,5 ou 3,5m de haut (selon les salles), des portes qui s'ouvrent, claquent, 4 comédiens sur scène qui vont à toute allure... Une comédie populaire accessible à tous les publics et presque tous les lieux de spectacle.

SCENE / PLATEAU / FACILITES :

Plateau utile (hors coulisse) : 7x6m minimum
Transport/Parking : véhicule 20m3 sans hayon + 1 voiture
Accès décor (double porte minimum) le plus direct au plateau et idéalement sans escalier
Parking sécurisé pour le 20m3
6 pains de fonte de 12kg si possible.

EQUIPE EN TOURNEE :

Équipe artistique : 4
Régisseur compagnie : 1

DEMANDE LUMIERES :

23 circuits gradués 2kW + 1 x3kW
20 PC 1kW, 17 PAR 64 CP62
1 pied lumière avec tourelle pour un projecteur PC à 2,5m
Arrivée DMX au plateau, lointain jardin (univers 1)

L'adaptation lumière se fait en fonction des lieux, de la nécessité technique mais aussi en fonction des moyens de ces lieux. La lumière sera adaptée selon la configuration du lieu, et que cet accord sera établi par concertation entre les régisseurs des 2 parties.

BESOINS ELECTRIQUES :

1 PC16 directe et dédiée au plateau, séparée de l'alimentation lumière scénique

ACCROCHES LUMIERES :

Face 45° (idéalement),

Fiche technique « Pompes Funèbres Bémot » - Tournée OGF – version 01.2019

1 Perche au manteau,
1 perche à 1m du manteau
1 perche à 2m du manteau
1 perche à 3m du manteau
1 perche à 4m du manteau

DRAPERIE :

Boîte noire à l'italienne
1 jeu de pendrillons pour cadrer le décor à la face
1 jeu de pendrillons pour masquer les découvertes à l'aplomb des béquilles du panneau décor au lointain
3 à 4 frises selon les lieux.
FOND NOIR

DEMANDE SONORISATION :

Liaison multipaire entre le plateau et la régie :

IN 1- Carte son 1
IN 2- Carte son 2
IN 3- Carte son 3
IN 4- Carte son 4
IN 5- Carte son 5
IN 6- Micro 1 (jaune)
IN 7- Micro 2 (bleu)
OUT 1- LEFT
OUT 2- RIGHT
OUT 3- AUX1 – HP lointain jardin
OUT 4- AUX2 – HP lointain cour
OUT 5- AUX3 – HP dans le bureau

Diffusion de façade adaptée au lieu et à la jauge, avec Subwoofer
1 console de mixage avec égalisation paramétrique disposée à côté de la régie lumière

MATERIEL FOURNI PAR LA COMPAGNIE

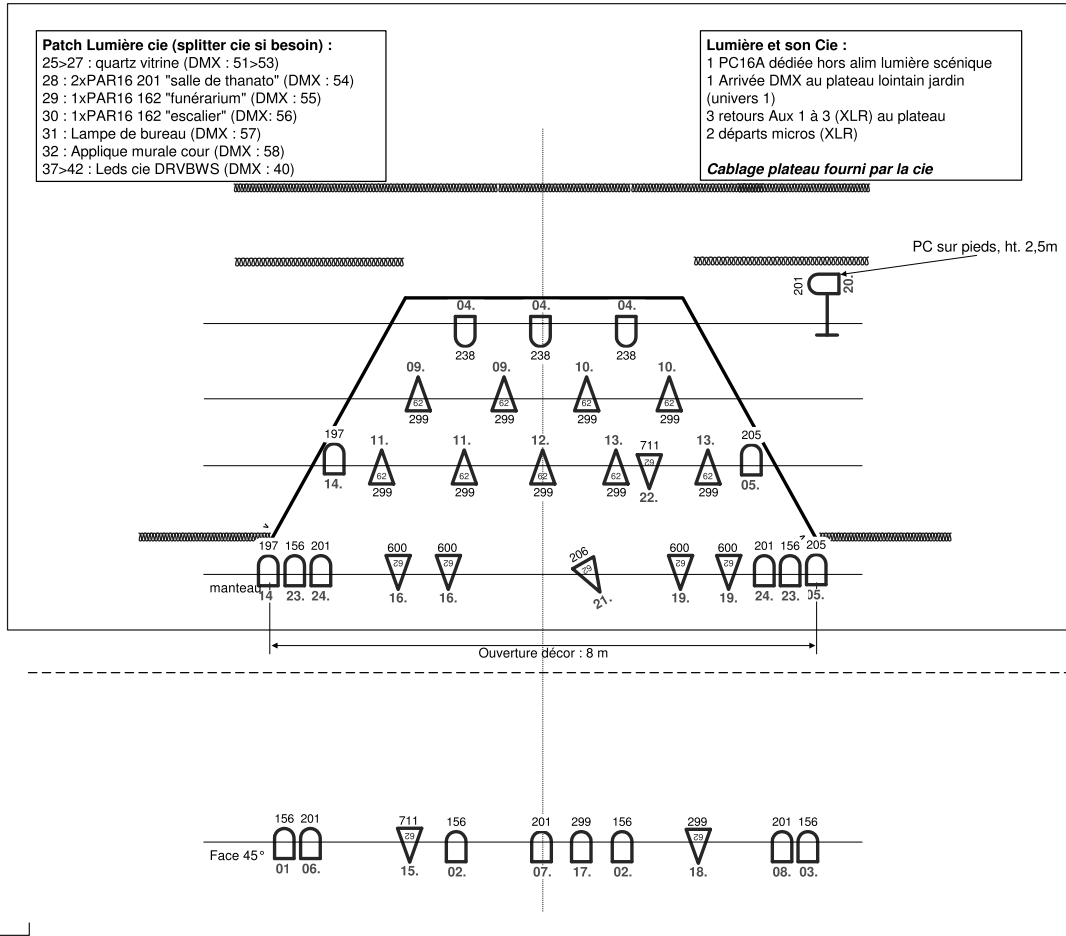
Gélatines de complément
2 gradateurs 4x5A + 1 projecteur LEDS 240W
Distribution Audio, DMX et 16A au plateau.
Console lumière fournie par la Compagnie (ordinateur)
1 paire de retours stéréo au lointain sur pieds (post fader)
1 retour amplifié dans le bureau
Toutes les sources audios sont fournies par la compagnie : Carte son et Live, 1 ou 2 micros HF.

LOGES

2 Loges pour 2x2 comédiens avec point d'eau, WC et réfrigérateur.
1 planche à repasser avec fer, idéalement une centrale vapeur.

PLANNING TYPE :

9h : Arrivée pour déchargement, montage décor et lumière, réglages lumières.
13h : Pause déjeuner
14h : Réglages lumière + réglages son
15h30 :
16h : Arrivée équipe artistique
17h30 : Filage/ Répétition/ Mise



Patch Lumière cie (splitter cie si besoin) :

- 25>27 : quartz vitrine (DMX : 51>53)
- 28 : 2xPAR16 201 "salle de thanato" (DMX : 54)
- 29 : 1xPAR16 162 "funerarium" (DMX : 55)
- 30 : 1xPAR16 162 "escalier" (DMX: 56)
- 31 : Lampe de bureau (DMX : 57)
- 32 : Applique murale cour (DMX : 58)
- 37>42 : Leds cie DRVBWS (DMX : 40)

Lumière et son Cie :

- 1 PC16A dédiée hors alim lumière scénique
- 1 Arrivée DMX au plateau lointain jardin (univers 1)
- 3 retours Aux 1 à 3 (XLR) au plateau
- 2 départs micros (XLR)

Cablage plateau fourni par la cie

PLAN DE FEUX Cie Cavalcade "Pompes funèbres BEMOT"

Création 04.02.2017

~~06.53.90.52.83 x marco.rodre@valnoe.fr x 06.05.60.01.90 x franco.willig@gmail.com~~

- 157 réf gélatine - Lee Filter
- 10 voie console